

485 串行控制网关

适用于：ISerial-485Z-2

产品规格书



网月科技股份有限公司

文档信息：V1.25

概述

本产品是一款支持 ZigBee/RS485 协议的串行控制网关，可与使用 RS485 协议的设备搭配使用。部署时，通过简单调试，实现与 RS485 设备的配对，形成完备的智能物联系统。
可通过网月智能 APP 进行远程控制、实时智能情景互联。



产品特点

- RS485 协议
- 智能情景模式
- 智能物联

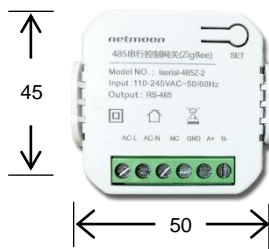


产品技术参数

型号	型号	I Serial-485Z-2
输入	输入电压	110~245V ac,50/60Hz
输出	协议	Zigbee / RS485
其他	外壳材质	PC
	防水等级	IP20
	寿命	30,000 小时@tc:80°C
	质保	3 年
	产品尺寸	50×45×20mm(长*宽*高)

尺寸图

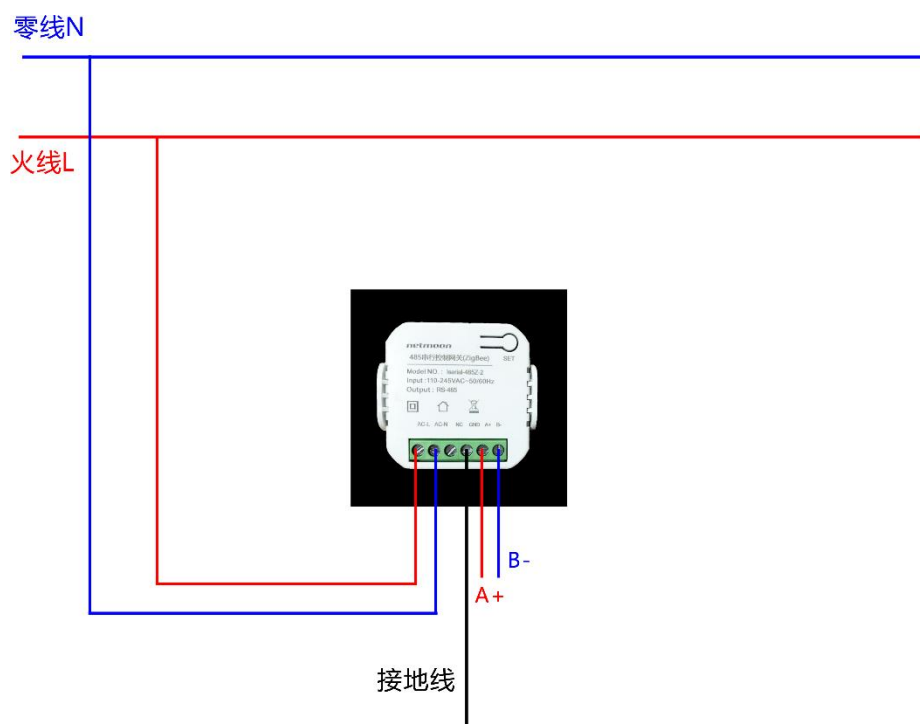
单位：mm



系统图



产品接线图



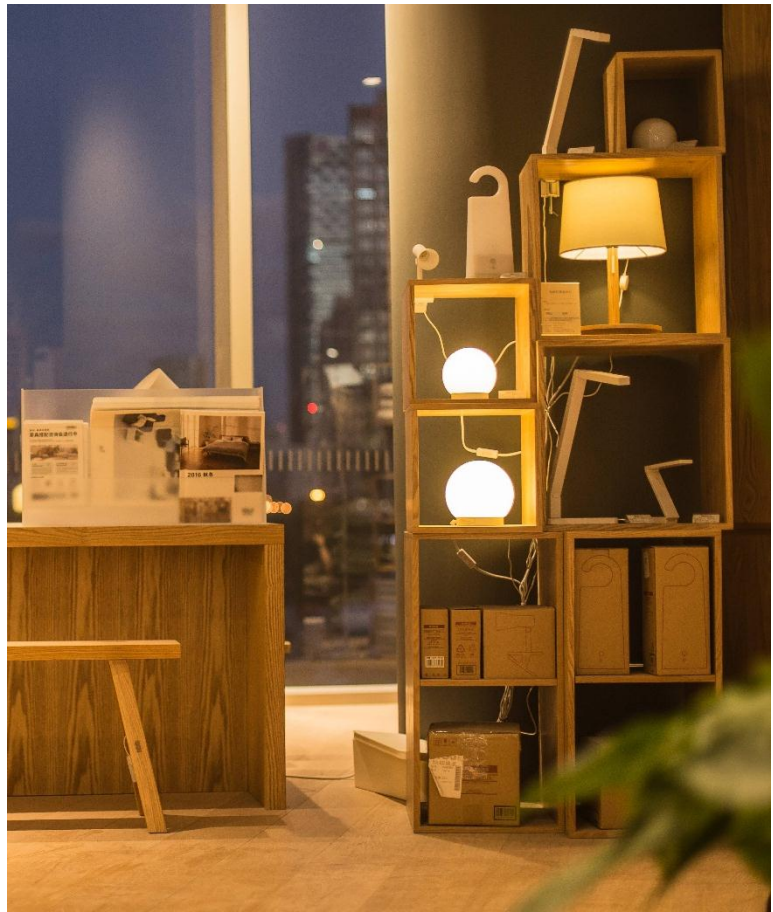
操作说明

- 1、打开手机“网月智能”APP，点击右上角添加设备控件；
- 2、点击485串行控制网关上的“SET”键，此时LED闪烁；
- 3、APP会自动搜索设备，搜索到设备后，点击“完成”按钮，即可完成设备的添加；

注意事项

- 1、本产品需由具有专业资格的人员进行调试安装。
- 2、本产品不能防水，请勿置于日晒或雨淋等环境，如安装在户外，请使用防水箱。
- 3、良好的散热，能延长产品的使用寿命，请把产品安装在通风良好的环境中。
- 4、通电调试前，应确保所有接线均正确连接，避免因接线错误，导致产品损坏。
- 5、如果发生故障，请勿私自维修；如有疑问，请联系网月科技或网月科技授权服务商。

本规格书的内容如有变更，恕不另行通知。
若内容与您使用的功能有所不同，则以实物为准。



netmoon

网月科技股份有限公司

地址：大连市高新园区爱贤街6号合益大厦

热线：0411-39566688

官网：www.netmoon.cn